



STATUS

Archived

ASPECTS

feminism, health

TEAM

Louise Holtz, Luisa Kaiser, Moritz Neuland, Paula Schumacher

PARTNERS

ROSA, Welcome Café

YEAR

2021-22

ABSTRACT

Hoodies, T-Shirts, Bags, Risograph Postcards and Cups were designed, developed and produced to support initial funding acquisition through a crowdfunding campaign. A coherent set of icons and visual elements was proposed to structure and professionalise the visual representation of ROSA on its online platform and print production. Simultaneously, the cooperation was the framework to develop a working model for communication design students in exchange with NGOs. How do we want to work with activists? What is the role of communication designers within these co-operations? Which spaces of creative freedom do we demand? How do we negotiate authorship, visibility and modes of service and support? Interviews with socially and politically active designers and activists were collected and

summarised in a research paper for further engagement in similar co-operations

Formats: Icons, Templates, Sweatshirts, T-Shirts, Bags, Communication Concept, Research, Documentation and evaluation PDF

CONTEXT

In 2019, 1% of the global population were displaced. Almost half of those (48%) were female (see UNHCR Global Trends 2019).

The NGO Rolling Save Space (ROSA) was founded in early 2021. It is a non-profit organisation using a converted truck to provide a safe space for women fleeing. Since March 8, 2022, the Rolling Safespace has been at its first location: the Attica peninsula in Greece. Here, three refugee accommodations north of Athens are regularly approached: Ritsona, Malakasa and Oinofyta. Approximately 3,500 people live there.

Specifically, a space for exchange and mutual support has been created in the immediate vicinity of the camps. Within the framework of discussion groups, topics can be shared for which there is often no space (e.g. questions about the body). Basic medical care and pregnancy counselling are offered by midwives and doctors in a separate treatment room in the truck. Urgently needed hygiene items are also handed out here. ROSA also organises a variety of sports and exercise programmes. At the same time, childcare is provided so that women have the opportunity to take advantage of these offers.

LINKS

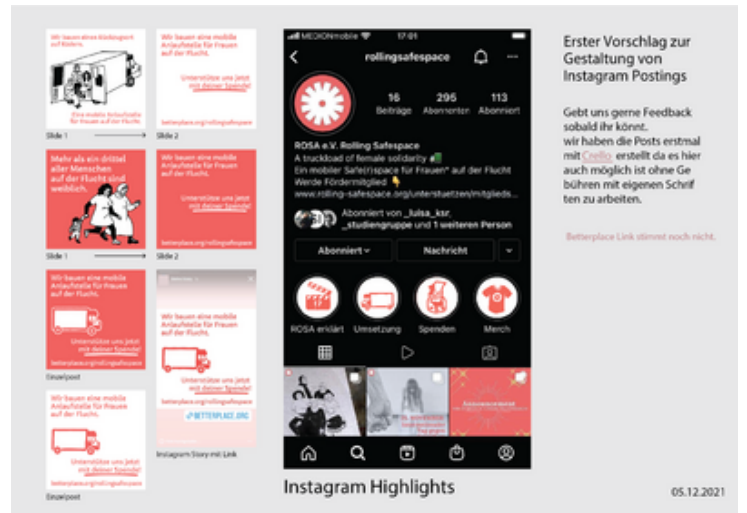
- Miro mit Interviews (<https://miro.com/app/board/uXjVORXaaKU=/>)

FILES



Rosa_Illustrationen_Font

23.02.22, 18:59



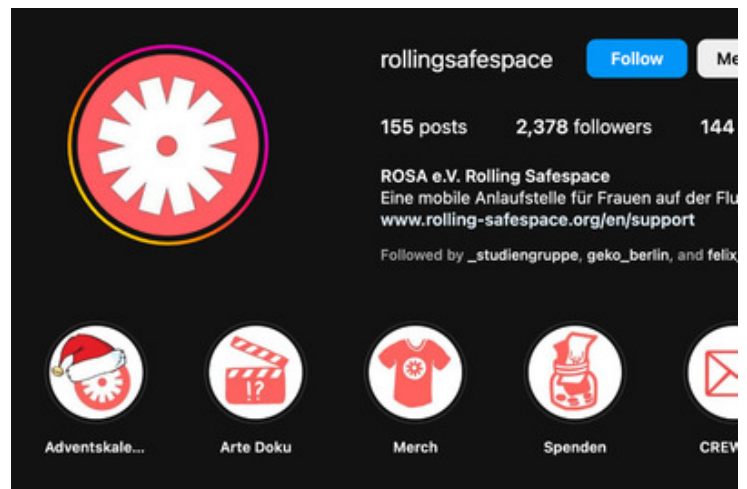
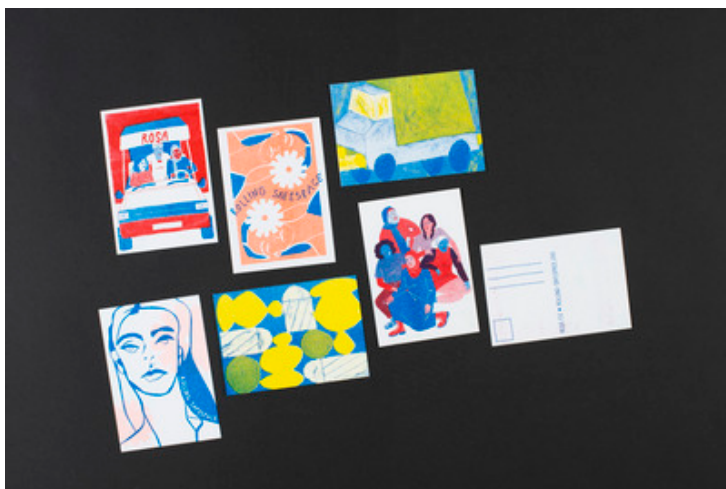
Erster Vorschlag zur Gestaltung von Instagram Postings

Gibt uns gerne Feedback sobald ihr könnt... wir haben die Posts erstmal mit Canva erstellt da es hier auch möglich ist ohne Gebühren mit eigenen Schriften zu arbeiten.

Betterplace Link stimmt noch nicht.

Instagram Highlights

05.12.2021



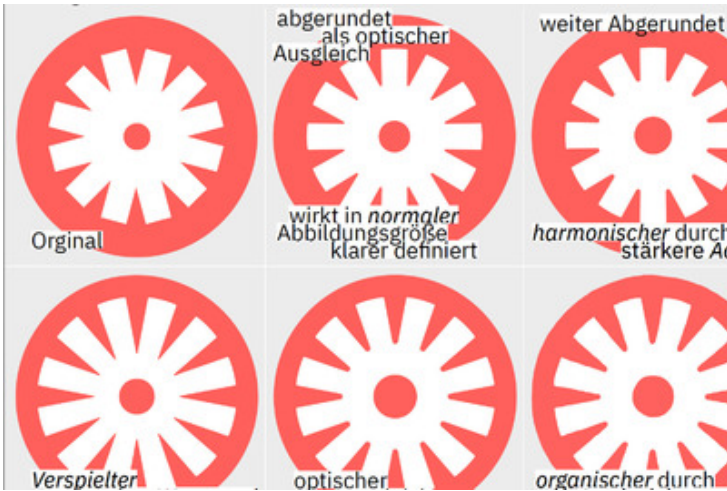


DANKE FÜR DEINE SPENDE



Liebes [Name],
 ROSA e.V. möchte sich ganz herzlich bei dir für deine Spende zugunsten des „Rolling Safespace“ bedanken.
 Wie du weißt, haben wir diese Kampagne gestartet, um eine mobile Anlaufstelle für Frauen auf der Flucht zu schaffen.
 Deine Spende in Höhe von [Betrag] vom [Datum] bringt uns einen Schritt näher an unser nächstes Ziel heran.
 Nochmal Danke für deine Unterstützung!

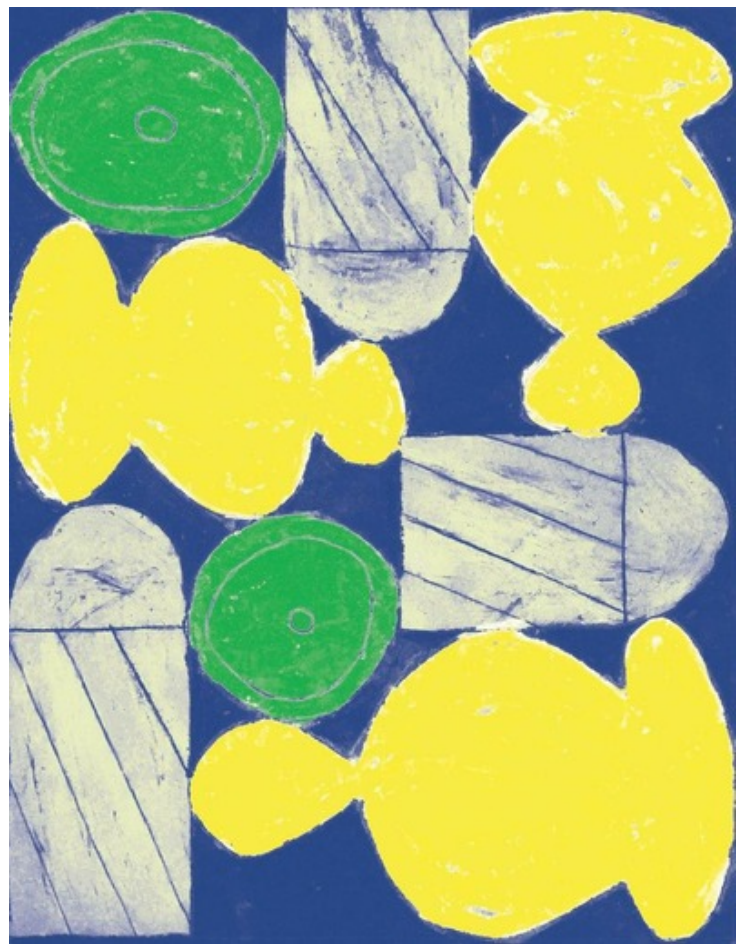
ROSA
 ROLLING SAFESPACE



Instagram Post (1080x1080 px)

<p>Neujahr 2022 keine Vorsätze für das neue Jahr gemacht?</p> <p>Schriftgrad 50 Zeilenhöhe 1,2 Buchstaben Abstand -1</p>	<p>Neujahr 2022 keine Vorsätze für das neue Jahr gemacht?</p> <p>Schriftgrad 50 Zeilenhöhe 1,2 Buchstaben Abstand -1</p>	 <p>Neujahr 2022 keine Vorsätze für das neue Jahr gemacht?</p> <p>Schriftgrad 70 Zeilenhöhe 1,2 Buchstaben Abstand -1</p>	 <p>Neujahr 2022 keine Vorsätze für das neue Jahr gemacht?</p> <p>Schriftgrad 70 Zeilenhöhe 1,2 Buchstaben Abstand -1</p>
<p>Die Anlaufstelle wird eine medizinische Besondereinrichtung von Frauen im geschützten Raum ermöglichen.</p> <p>Neben der Versorgung leichter gesundheitlicher Beschwerden können existierende körperliche Symptome sowie Schwangerschaftsbeeinträchtigungen identifiziert. Bei Diagnosen von Krankheiten, die die Kapazitäten und Möglichkeiten des Rolling Safespace überschreiten, werden die Frauen an weiterführende medizinische Einrichtungen vermittelt.</p> <p>Schriftgrad 50 Zeilenhöhe 1,3 Buchstaben Abstand -1</p>	<p>Die Anlaufstelle wird eine medizinische Besondereinrichtung von Frauen im geschützten Raum ermöglichen.</p> <p>Neben der Versorgung leichter gesundheitlicher Beschwerden können existierende körperliche Symptome sowie Schwangerschaftsbeeinträchtigungen identifiziert. Bei Diagnosen von Krankheiten, die die Kapazitäten und Möglichkeiten des Rolling Safespace überschreiten, werden die Frauen an weiterführende medizinische Einrichtungen vermittelt.</p> <p>Schriftgrad 50 Zeilenhöhe 1,3 Buchstaben Abstand -1</p>	<p>Wir bauen eine mobile Anlaufstelle für Frauen auf der Flucht.</p>  <p>Unterstütze uns jetzt mit deiner Spende! betterplace.org/rolling-safespace</p>	<p>Wir bauen einen Rückzugsort auf Kölsch.</p>  <p>Eine mobile Anlaufstelle für Frauen auf der Flucht.</p>





All rights reserved. If you want to know more about this project or if you are interested in a collaboration, please let us know by sending an email info@truth.design.